

IMPORTANT: Lire toutes les instructions avant d'installer les appareils. Conserver pour référence future.

OUTILS REQUIS

- Scie
- Tournevis plat
- Pince à dénuder les fils
- Ruban à mesurer
- Câblage électrique (utiliser seulement le type adapté à l'application pour ces appareils)



QUESTIONS
E: info@nadair.com
T: 1 800 776-7891
www.nadair.com



SÉCURITÉ / AVERTISSEMENT

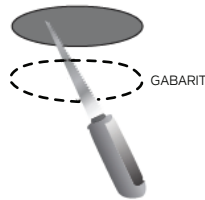
SÉCURITÉ : Pour votre sécurité, cet appareil doit être raccordé conformément aux codes et règlements électriques locaux. Tout travail doit être effectué par un électricien qualifié.

AVERTISSEMENT : Assurez-vous que le courant est coupé à partir du panneau électrique avant de commencer l'installation ou l'entretien.

INSTRUCTIONS

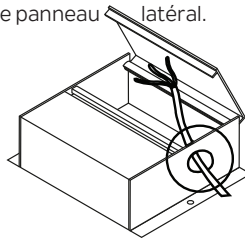
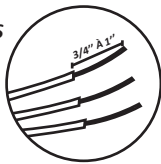
ÉTAPE 1 -> Coupez le courant

ÉTAPE 2 -> Faites un trou au plafond en utilisant le gabarit fournit.



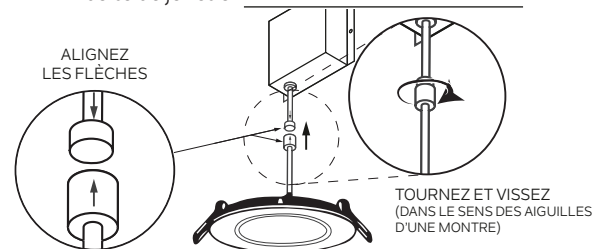
ÉTAPE 3 -> À l'aide d'un tourne vis plat, ouvrez le couvercle de la boîte de jonction et retirez la débouchure sur le panneau latéral.

* DÉCOUVRIR LES FILS
DE 3/4" À 1"



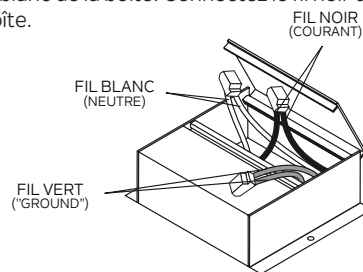
ÉTAPE 4 -> Insérez le câble électrique par la débouchure.

ÉTAPE 7 -> Branchez les deux câbles blancs afin de relier la lumière à la boîte de jonction.



ÉTAPE 5 -> À l'aide du système "QUICK CONNECT", connectez le fil vert ("ground") du câble au fil vert sur la boîte. Branchez le fil blanc (neutre) du câble au fil blanc de la boîte. Connectez le fil noir du câble au fil noir de la boîte.

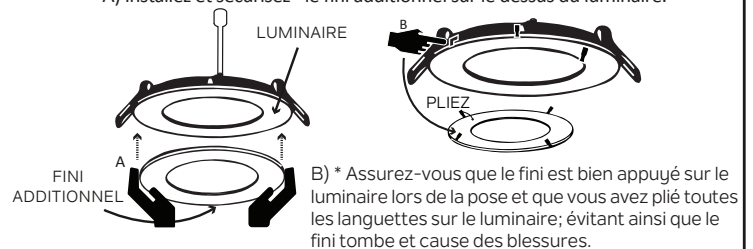
SYSTÈME QUICK CONNECT



ÉTAPE ->

(Si un fini différent est utilisé pour changer la couleur du luminaire. Passez à l'étape 10, si ça ne s'applique pas).

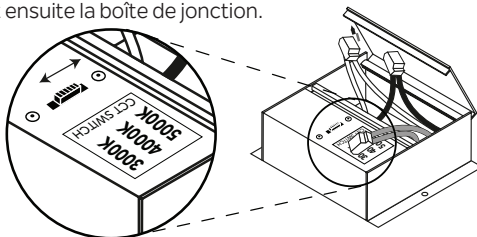
A) Installez et sécurisez* le fini additionnel sur le dessus du luminaire.



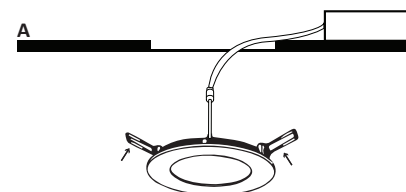
B) * Assurez-vous que le fini est bien appuyé sur le luminaire lors de la pose et que vous avez plié toutes les languettes sur le luminaire; évitant ainsi que le fini tombe et cause des blessures.

ÉTAPE 6 -> Placez tout le câblage et les connexions dans la boîte de jonction.

ÉTAPE 7 -> Veuillez ajuster la température de l'éclairage au mode désiré sur le contrôle "CCT" à l'intérieur de la boîte de jonction. Refermez ensuite la boîte de jonction.



ÉTAPE 10 -> A) Poussez les clavettes sur le montage vers le haut et insérez la base de fixation dans le trou de montage.



B) Relâchez les clavettes et l'appareil sera tiré au ras du plafond.

