

This Light Kit Includes:

1. Housing
2. Decorative Trim
3. LED Light Bulb

Safety Precaution

Before assembling your lighting fixture, TURN OFF POWER, and consult a qualified electrician.

For a use Halogen light bulb, all insulation must be at least 4 inches or 10 cm from housing can at all times. For a use with an LED (Light Emitting Diode) light bulb this product may be used in direct contact with insulation

Ce Boîtier Encastré Complète comprends

1. Boîtier Encastré
2. Garniture Décorative
3. Ampoule DEL

Avertissement Sécurité

Avant d'installer ce produit, COUPER LE COURANT, et consultez un électricien qualifié.

Pour un usage avec une ampoule halogène tout isolant doit être à une distance minimale de 4 pouces ou 10 centimètres du boîtier. Pour un usage avec une ampoule DEL (Diode Électro-Luminescente), ce produit peut être utiliser en contact direct avec l'isolant.

INSTRUCTIONS

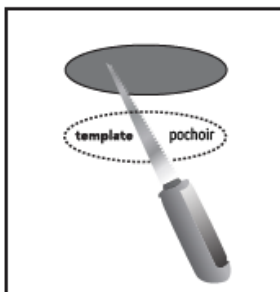
STEP 1 : SHUT POWER OFF!

STEP 2 : Cut Hole

Mark the appropriate openings for the lighting fixture in the desired location using the template included on the box.

Cut the Opening using a drywall saw.

STEP 2 ÉTAPE 2



ÉTAPE 1 : COUPER LE COURANT!

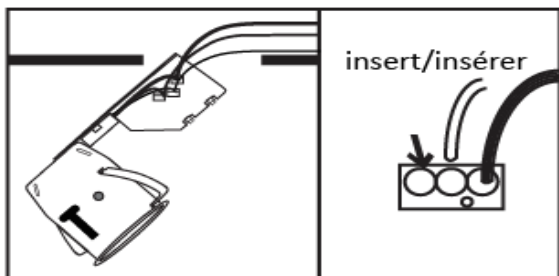
ÉTAPE 2 : Faire le trou au plafond

Identifier l'endroit où vous désirez installer l'encastéré à l'aide du pochoir à découper inclus sur la boîte.

Couper le trou à l'aide d'une scie à gypse.

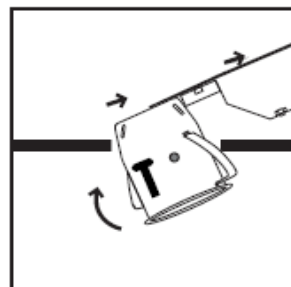
STEP 3

ÉTAPE 3



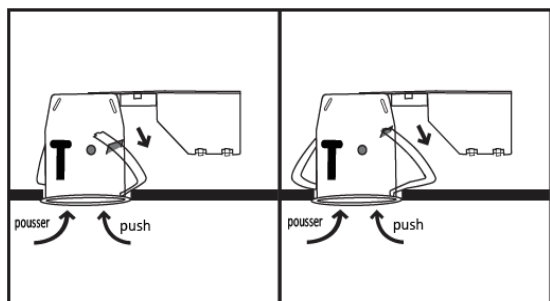
STEP 4

Étape 4



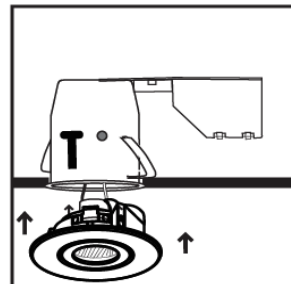
STEP 5

ÉTAPE 5



STEP 6

ÉTAPE 6



STEP 3 : Connect the wires using quick connect system.

STEP 4 : Push the housing through the hole.

STEP 5 : Using your hands, push the clips to lock in place the housing

STEP 6 : Add the trim and light bulb. See bulb assembly instruction on the verso .

ÉTAPE 3 : Connectez les fils d'alimentation à l'aide du système quick connect.

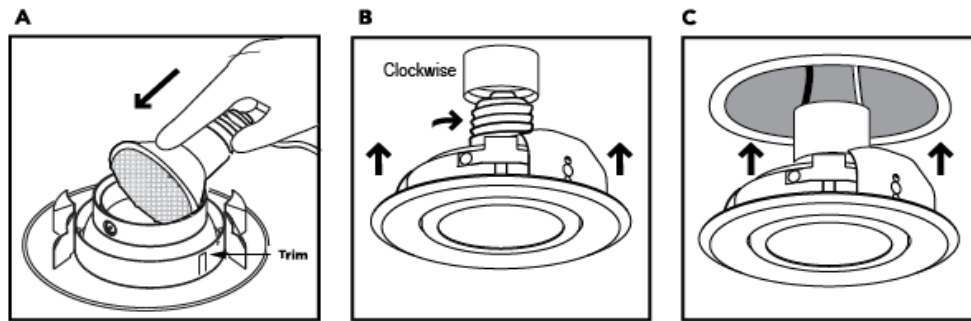
ÉTAPE 4 : Insérez le boîtier dans le trou au plafond

ÉTAPE 5 : À l'aide de vos doigts, poussez vers l'extérieur du boîtier pour les barrer en place.

ÉTAPE 6 : Ajouter la garniture et l'ampoule. Voir les instructions pour assembler l'ampoule au verso.



BULB ASSEMBLY / ASSEMBLAGE AMPOULE



DO NOT EXCEED MAXIMUM WATTAGE!

Refer to the relamping sticker inside the recess can.

STEP A : Bulbs are to be loaded from back of trim and will be held in place by spring clips.

STEP B : Once secured in trim, connect bulb base into the socket.

STEP C : Insert entire assembly into recessed housing.

MAINTENANCE INSTRUCTIONS :

1. This unit is intended for indoor use only
2. Do not modify this fixture. If any modifications are made it may render the product unsafe and void warranty.
3. Cleaning : Before cleaning, turn off the switch at power source. Whipe the lamp with a soft, damp cloth

NE PAS DÉPASSER LE WATTAGE MAXIMUM

inscrit sur l'autocollant à l'intérieur du boîtier encastré.

ÉTAPE A : L'ampoule doit être insérer de par le haut de la garniture. L'ampoules est maintenue en place par une braquette.

ÉTAPE B : Une fois l'ampoule installée, connectez la base de l'ampoule dans le culot.

ÉTAPE C : Insérer l'assemblage de la graniture et de l'ampoule dans le boîtier.

INSTRUCTIONS D'ENTRETIEN:

1. Cette unité est pour un usage intérieur seulement
2. Ne pas modifier ce luminaire. Une altération pourrait rendre ce produit dangereux et annuler la garantie
3. Nettoyage : Avant de nettoyer, couper le courant à la source. Utilisez un linge délicat et humide.

