

LED

DIRECT CONNECT UNDERCABINET SOUS-CABINET CONNEXION DIRECTE



UNLSK-7WCT-14WH - 14"

- 360 lumens
- LED / DEL 7 watts
- Connect up to 80 units (560W MAX) /
Connectez jusqu'à 80 unités (560W MAX)
- Aluminum construction /
Construction en aluminium
- C.R.I. 90
- Length / Longueur: 14" / 35.5 cm
- Depth / Profondeur: 4.25" / 10.5 cm
- Thickness / Épaisseur: 1" / 2.5 cm

UNLSK-11WCT-22WH - 22"

- 610 lumens
- LED / DEL 11 watts
- Connect up to 50 units (560W MAX) /
Connectez jusqu'à 50 unités (560W MAX)
- Aluminum construction /
Construction en aluminium
- C.R.I. 90
- Length / Longueur: 22" / 55.7 cm
- Depth / Profondeur: 4.25" / 10.5 cm
- Thickness / Épaisseur: 1" / 2.5 cm



14" - 22"



- Aluminum construction / Construction en aluminium

3 LIGHT COLOR SETTINGS /
3 RÉGLAGES DE COULEUR



50,000 hours lifespan
Durée de vie de 50,000 heures



Direct connect
Connexion Direct



On/off Switch
Low/High intensity
Interrupteur
choix d'intensité
bas/haut



Dimmable
Intensité
Réglable



Linkable
(560W max)
Reliable
(560W max)

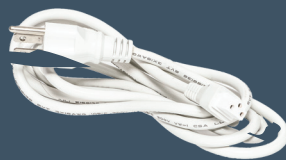
NADAIR
since/depus 1980

PLG-72WH-ALUC

Plug-in power cord
sold separately.

Cordon d'alimentation
pour prise électrique
vendu séparément.

To go from hardwire to plug-in /
Pour passez de connection direct à branchement au mur



COMPATIBLE DIMMER

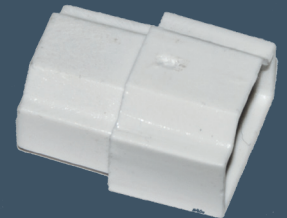
Lutron: CTCL-153P, DVCL-153P, DVCL253P, DVSCCL-153P, DVSCCL-253P,
LECL-153PH, MACL-153M, MACL-153M-RHW, MRF2-6CL, MRF2S-6CL,
NTCL-250, PD-5NE, PD-6WCL, P-PKG1W-WH, P-BDG-PKG1W, P-BDG-PKG2W,
RRD-6CL, SCL153P

Leviton: 6672, 6674, DSL06-1LZ, DSM10-1LZ, IPL06-10Z, TSL06-1L

Connector | Joint de connection en série

BCSDC-DC-WH

Needed to connect units
together to make a serie
(Included)
Essentiel pour connecter
des unités ensemble
pour en faire une série (inclus)



BX cable strain relief (included) Connecteur pour fil BX (inclus)

CC-BX-WH



Installation hardware included
Quincaillerie d'installation
incluse



QUESTIONS
E: info@nadair.com
T: 1 (800) 776-7891
www.nadair.com

SP-UNLSK-7-11WCT-14-22WH