

Luminaire DEL pour sous-cabinet

CPUNSLK-6-8WCT-12-16WH

Mesure de sécurité :

Lire attentivement toutes les mesures de sécurité avant l'installation. Conserver ces instructions pour référence future.

AVERTISSEMENT : Ce produit peut représenter un risque d'électrocution ou d'incendie s'il est mal installé. Il est recommandé qu'un électricien qualifié réalise l'ensemble du câblage. Ce luminaire doit être connecté en conformité à l'ensemble des codes de l'électricité locaux et nationaux.

Afin de réduire le risque d'électrocution et s'assurer que toute source de courant est débranché lors de l'installation ou de l'entretien.

Ce luminaire doit être correctement mis à la terre.

Instruction de mesure de sécurités :

1. La lumière LED pivotante est listé c/ETL/us et est pour usage intérieur seulement. Ne pas utilisé dans une pièce ou une surface humide. Ne pas submerger dans l'eau ou autre liquide.
2. Ne pas utiliser s'il l'unité ou l'isolation du fil de courant est endommagé. Inspecter périodiquement.
3. Ne pas acheminer les fils ou l'unité sur les murs, les portes, les fenêtre ou parties simulaire de la structure du bâtiment.
4. Ne sécuriser pas l'unité ou le fil de courant avec des agrafes, ongles ou autres objets pointus qui peut endommager les fils.
5. Lire et comprendre les instructions avant de commencer l'installation.

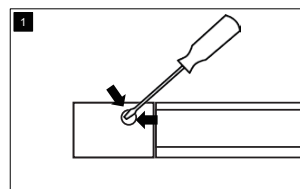
Entretien :

1. S'assurer que le courant est fermer avant l'entretien.
2. Nettoyant avec un linge doux périodiquement afin de garder le fini du produit.
3. Afin de ne pas décolorer ou endommagé le fini du produit, ne pas utiliser aucun nettoyeur chimique.

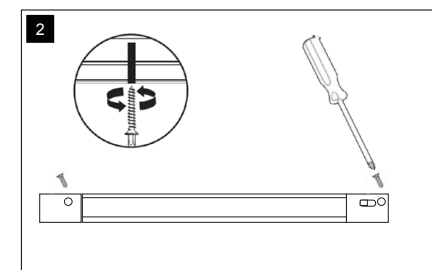
Préparation pour l'installation:

1. Débrancher le courant électrique avant l'installation de toutes pièces du luminaire.
2. Installer le luminaire sur une surface plane.

Installation:



Retirer les couverts de plastique en utilisant un tournevis à tête plate qui recouvre les trous sur le luminaire.



Placer le luminaire à la position désirée et visser. Compléter le montage en remettant les couverts de plastique sur les trous.

Relier les unités

OPTION 1: cordons

Brancher plusieurs luminaire en les reliant pas le cordon de raccordement.

OPTION 2: En série

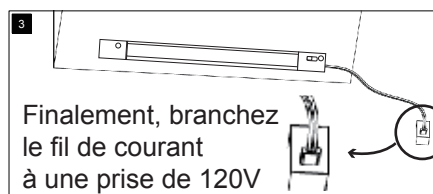
Enlevez les bouts(A) et connectez les lumières ensemble(B)

AVERTISSEMENT : S'assurer que le courant est fermé lors du branchement des différents luminaires.

AVERTISSEMENT : Lors du branchement de multiple luminaires, ne brancher pas le courant avant que tous les luminaires soient monté.

AVERTISSEMENT : N'utiliser pas le cordon de raccordement comme un interrupteur de courant.

Installation finale



Finalement, branchez le fil de courant à une prise de 120V

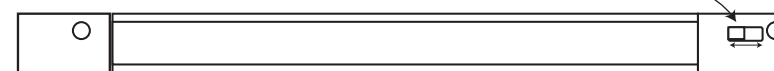
WARNING: NE brancher PAS le fil de courant à la prise avant la fin de l'installation. Brancher le fil de courant au réceptacle "INPUT" à l'extrémité du luminaire. Les deux réceptacles sont conçus pour accepter seulement une prise spécifique.

NOTE: Le fil de courant peut être brancher correctement à une prise seulement. Ne pas forcer le cordon dans un mauvais réceptacle, sans quoi le luminaire sera endommagé. La prise du fil desera inséré complètement une fois l'encrage engagé. Branché le fil de courant à la prise la plus proche. Votre luminaire est prêt à être utiliser.

CHOISISSEZ VOTRE AMBIANCE

Blanc chaud - Blanc doux - blanc froid
2700K 3300K 4000K

faites glisser l'interrupteur de ouvert à fermer à ouvert et voyez la différence de couleur



NADAIR
depuis 1980

IS-CPUNSLK-6-8WCT-12-16WH

QUESTIONS?

E: info@nadair.com
Tél: 1 (800) 776-7891
www.nadair.com

